

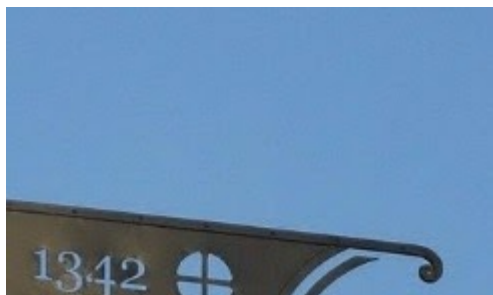
Eiropa Alūksnē - atpazīsti tuvplānu!

Atzīmējot Eiropas dienu un aicinot iepazīt labos darbus savā apkārtnē, kas paveikti ar Eiropas Savienības finansējuma atbalstu, aicinām piedalīties konkursā "Eiropa Alūksnē - atpazīsti tuvplānu!".

Atbildes gaidīsim līdz 10.maija plkst. 23.00.

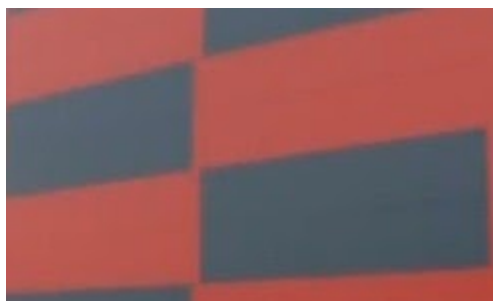
Starp visiem pareizo atbilžu autoriem izlozes kārtībā tiks noteikti 3 veiksmīgākie, kas saņems balvas (1.- Alūksnē cepta pica; 2.- grāmata "Alūksnes ēku stāsti"; 3.- Alūksnē darīts alus).

Objekta pārbūve noslēdzās 2020. gadā, tā īstenota projekta "Gaismas ceļš cauri gadsimtiem" ietvaros. Diennakts tumšajā laikā tas tiek izgaismots. Kas ir šis objekts? *



Dienvidu tornis

Ēka uzcelta, labiekārtojot uzņēmējdarbībai paredzētu teritoriju pilsētā. Kādā ielā tā atrodas? *



Rūpniecības ielā

Īstenojot LEADER projektu, 2021. gada tūrisma sezonā tiks piedāvāts jauns pakalpojums Alūksnes ezerā. Kāds? *



Elektrisko laivu nomu

Pēc šogad noslēgtās pārbūves ēka pārtapusi par daudzfunkcionālu pakalpojumu centru Alūksnes novadam. Kāda iestāde sniegs pakalpojumus šajā ēkā? *



Sociālo lietu pārvalde

2020. gadā uzņēmēji LEADER projektā saņēma atbalstu ražošanas iekārtu iegādei. Kādu produktu ražo uzņēmums? *



Alu

Projekta “Alūksnes pilsētas rūpnieciskās apbūves teritorijas attīstības 2. kārtā” ietvaros pārbūvēti vairāki ielu posmi, pie viena no tiem ieklāts speciāli izvēlēts retro bruģis, lai iekļautos ainavā. Kuras ielas fragments redzams attēlā? *



Jāņkalna ielas

Projekta ietvaros Alūksnē, daudzdzīvokļu namu iekšpagalmā ir papildināts un uzlabots bērnu rotaļu laukums. Kur tas atrodas? *



Pils iela 36

Izklaide, kas Alūksnē tapusi projektā “630 verstis pilnas sajūtām/ Sajūtu verstis”? *



Gaisa trošu nobrauciens Zip-line

Projekta rezultātā ir paaugstināta ēkas energoefektivitāte, lai samazinātu tās uzturēšanas izdevumus, uzlabots ēkas vizuālais izskats, kā arī pārbūvēta apkārtējā teritorija, tai skaitā attēlā redzamais laukums. Kas ir šī ēka? *



Novada pašvaldības administratīvā ēka

Ēkas būvniecība pabeigta 2017. gada decembrī, tās kopējā platība - 247,3 m². Kas ir šī ēka? *



Pilssalas Multifunkcionālā servisa ēka

Ēka restaurēta projektā “Gaismas ceļš cauri gadsimtiem”, tās atklāšana notika 2018. gada 5. oktobrī. *



Fitinghofu dzimtas mauzolejs

Uzņēmums, kura nojumes fragments redzams attēlā, darbu uzsāk 2020. gada jūnijā. Kādu pakalpojumu piedāvā uzņēmums? *



Elektro velosipēdu un braucamrīku noma (Velo osta)

Restaurētais objekts 2018. gadā saņēma vienu no Latvijas Būvniecības gada balvām. Kas ir šis objekts? *



Tempļa kalna rotunda (Slavas templis)

Ko par ES fondu līdzekļiem būtu nepieciešams uzbūvēt/sakārtot/rekonstruēt Alūksnē? *

-

Vārds *

-

Tālrunis *

-

This content is neither created nor endorsed by Google.

Google Forms